

ENQUADRAMENTO GEOGRÁFICO DOS MUNICÍPIOS DE PALMELA, SETÚBAL E SESIMBRA

LIMITES ADMINISTRATIVOS

- Perímetro Urbano
- Sede Freguesias PIDFCI**
 - Sede Freguesias PIDFCI
- Freguesias PIDFCI**
 - Freguesias PIDFCI
- Concelhos PIDFCI**
 - PALMELA
 - SETÚBAL
 - SESIMBRA
- Concelhos**
 - Concelhos
- Massas de Água**
 - Massas de Água

ENQUADRAMENTO NACIONAL

- Concelhos PIDFCI**
 - PALMELA
 - SETÚBAL
 - SESIMBRA
- Distritos**
 - Distritos
- Enquadramento Nacional**
 - ESPANHA
 - OCEANO ATLÂNTICO

Coordenadas: PT-TM06/ETRS 89
 Elipsóide de referência: GRS80
 Projeção: Transversa de Mercator

ESCALA (A3):
 1:125.000

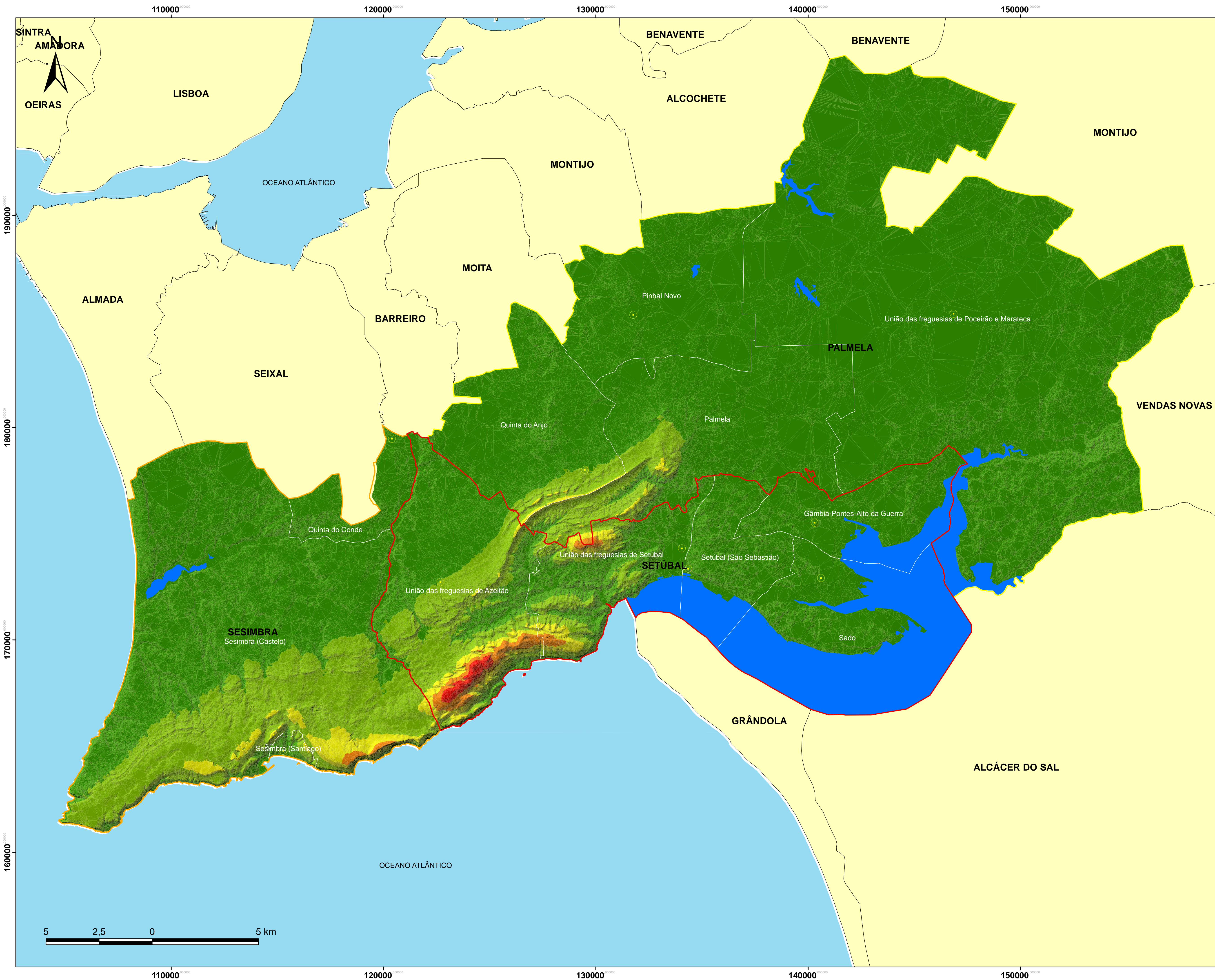
DATA DE ELABORAÇÃO:
 OUTUBRO DE 2018

FONTE(S):
 Data: 2015, 2018

Fontes: IGP, DGT, GTFIA

Elaborado por:

Consultores:



HIPSOMETRIA DOS MUNICÍPIOS DE PALMELA, SETÚBAL E SESIMBRA

- HIPSOMETRIA**
- Classes de Altitude (m)**
- 400 - 500
 - 300 - 400
 - 200 - 300
 - 100 - 200
 - 0 - 100

- LIMITES ADMINISTRATIVOS**
- Sede Freguesias PIDFCI
 - Linhas Cumeada
 - Hidrografia
 - PALMELA
 - SETÚBAL
 - SESIMBRA
 - Freguesias PIDFCI
 - Massas de Água
 - Concelhos
 - OCEANO ATLÂNTICO

Coordenadas: PT-TM06/ETRS 89
 Elipsóide de referência: GRS80
 Projeção: Transversa de Mercator

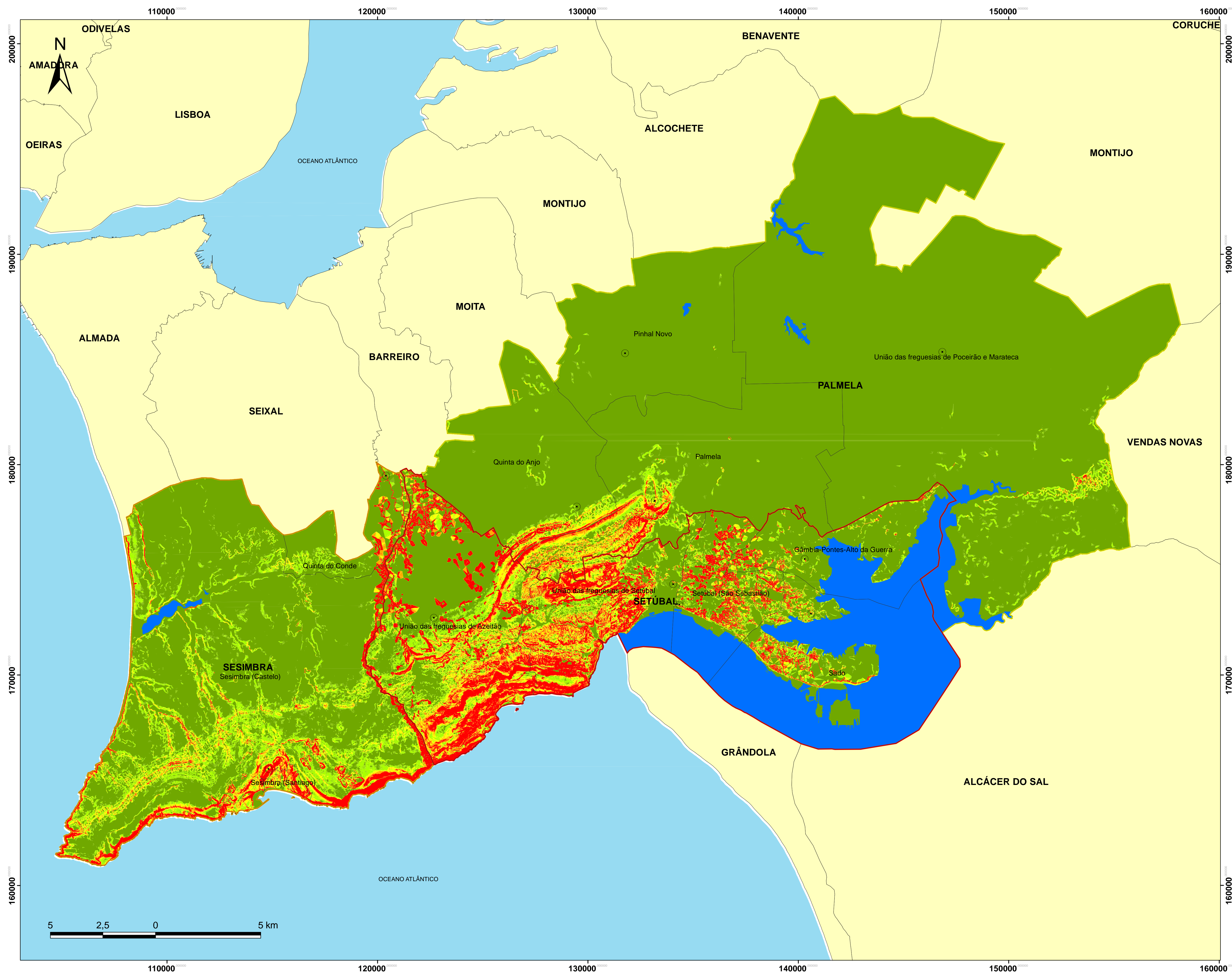
ESCALA (A3):
 1:80.000

DATA DE ELABORAÇÃO:
 DEZEMBRO DE 2015

FONTE(S):
 Data: 2015

Fontes: IGP, DGT, GTFIA





DECLIVES DOS MUNICÍPIOS DE PALMELA, SETÚBAL E SESIMBRA

DECLIVES (graus)

- [0-5 [
- [5-10 [
- [10-15 [
- [15-20 [
- >=20

LIMITES ADMINISTRATIVOS

- Sede Freguesias PIDFCI
- Freguesias PIDFCI
- PALMELA
- SETÚBAL
- SESIMBRA
- Massas de Água
- Concelhos
- OCEANO ATLÂNTICO

Coordenadas: PT-TM06/ETRS 89
 Elipsóide de referência: GRS80
 Projeção: Transversa de Mercator

ESCALA (A3):
 1:80.000

DATA DE ELABORAÇÃO:
 OUTUBRO 2018

FONTE(S):
 Data: 2015, 2018

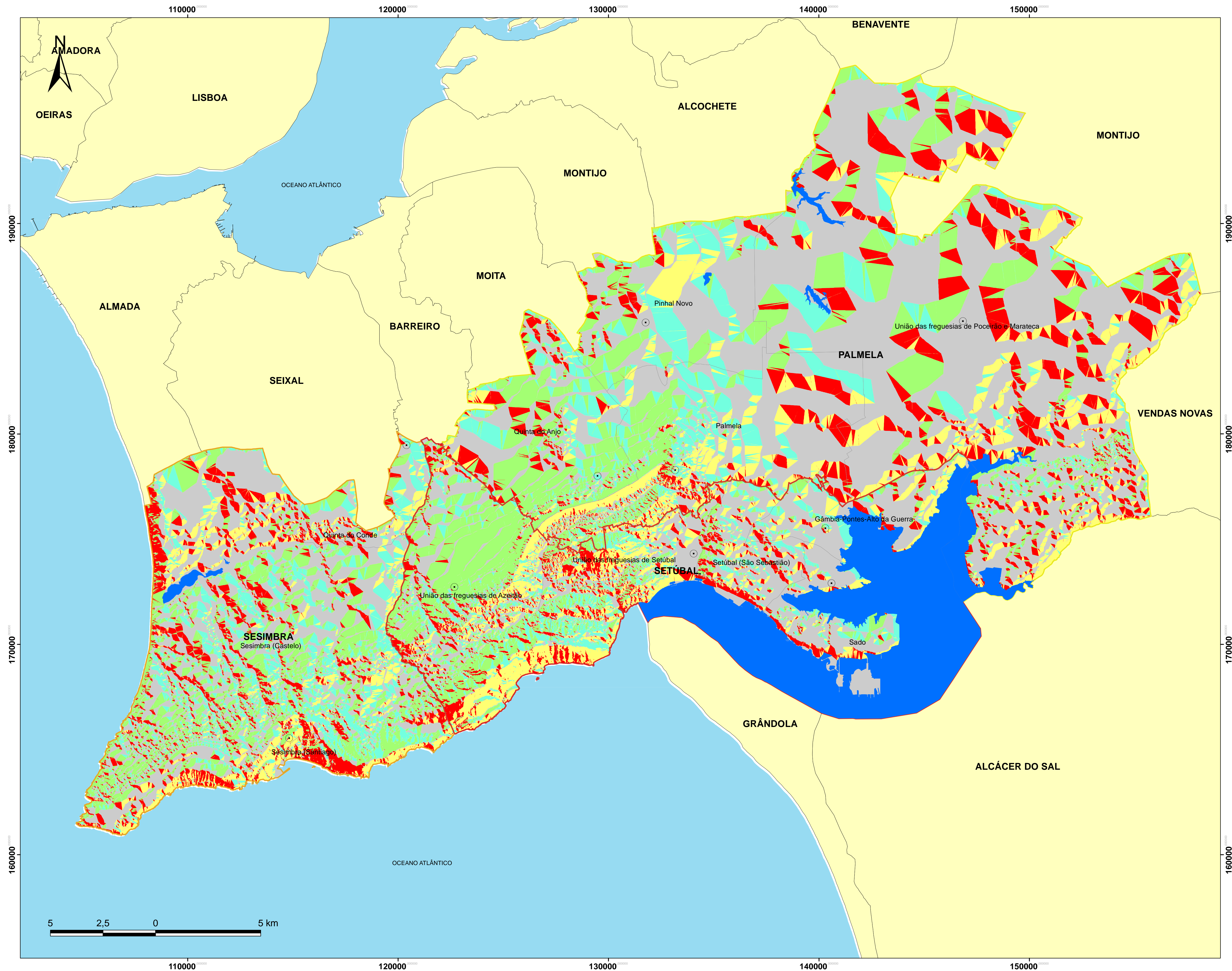
Fontes: IGP, DGT, GTFIA

Elaborado por:



Consultores:





EXPOSIÇÕES DOS MUNICÍPIOS DE PALMELA, SETÚBAL E SESIMBRA

- EXPOSIÇÕES**
- Plano
 - Norte
 - Este
 - Sul
 - Oeste

- LIMITES ADMINISTRATIVOS**
- Massas de Água
 - Sede Freguesias PIDFCI

- Freguesias PIDFCI**
- Freguesias PIDFCI
 - PALMELA
 - SETÚBAL
 - SESIMBRA
 - Concelhos
 - OCEANO ATLÂNTICO

Coordenadas: PT-TM06/ETRS 89
 Elipsóide de referência: GRS80
 Projeção: Transversa de Mercator

ESCALA (A3):
 1:80.000

DATA DE ELABORAÇÃO:
 OUTUBRO DE 2018

FONTE(S):
 Data: 2015, 2018

Fontes: IGP, DGT, GTFIA






MAPA I.4




HIDROGRAFIA DOS MUNICÍPIOS DE PALMELA, SETÚBAL E SESIMBRA

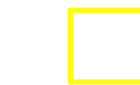

HIDROGRAFIA

-  Não Permanente
-  Permanente
-  Massas de Água

LIMITES ADMINISTRATIVOS

- Sede Freguesias PIDFCI**
-  Sede Freguesias PIDFCI

Concelhos PIDFCI

-  PALMELA
-  SETÚBAL
-  SESIMBRA

Freguesias PIDFCI

-  Freguesias PIDFCI

Concelhos

-  Concelhos

OCEANO ATLÂNTICO

Coordenadas: PT-TM06/ETRS 89
 Elipsóide de referência: GRS80
 Projeção: Transversa de Mercator

ESCALA (A3):

1:80.000

DATA DE ELABORAÇÃO:

DEZEMBRO DE 2015

FONTE(S):

Data: 2015

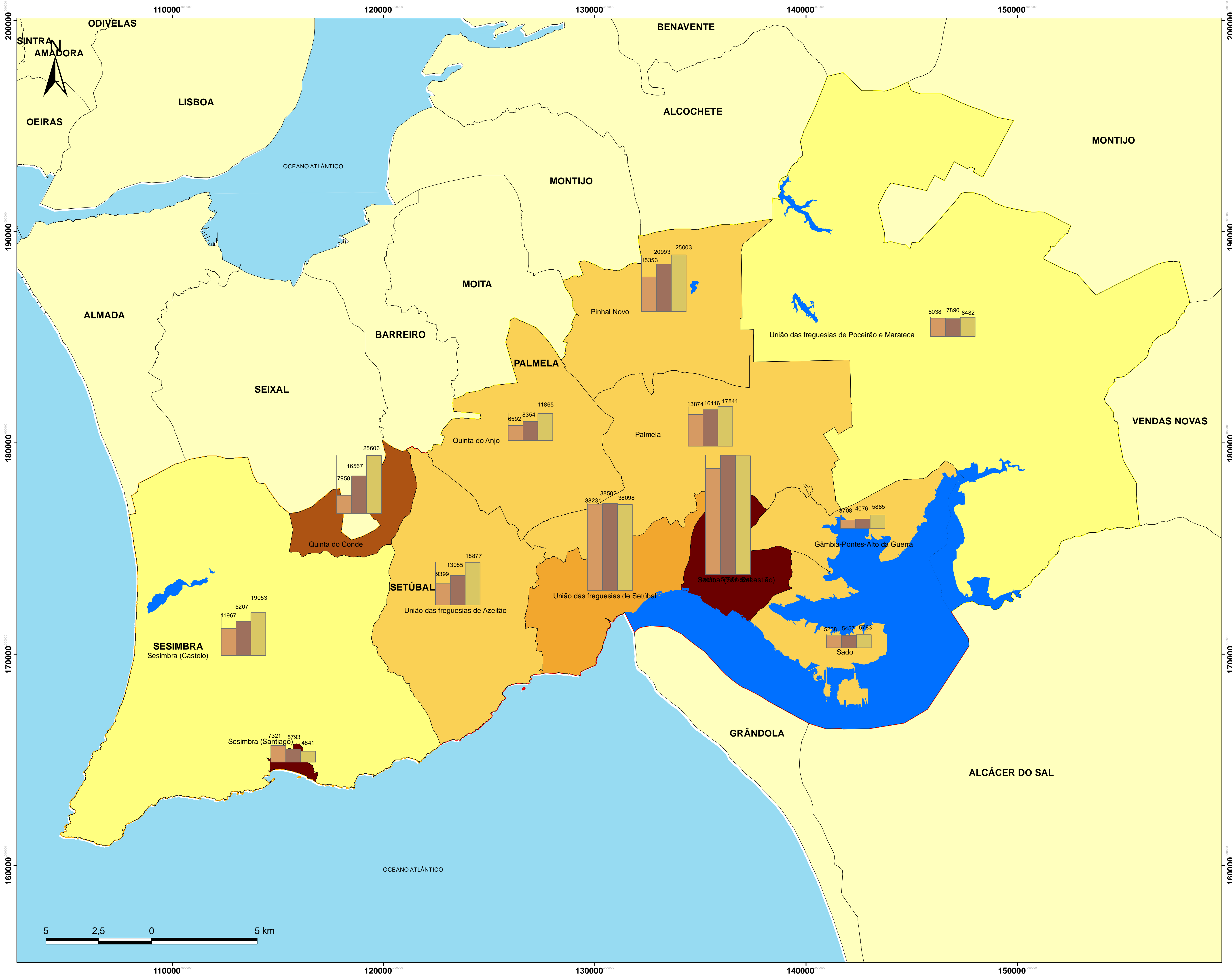
Fontes: IGP, DGT, GTFIA

Elaborado por:



Consultores:



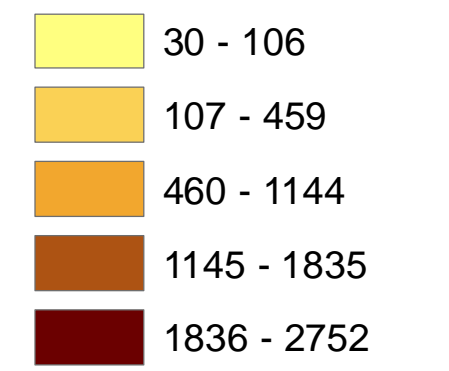


POPULAÇÃO RESIDENTE (1991/2001/2011) E DENSIDADE POPULACIONAL (2011) DOS MUNICÍPIOS DE PALMELA, SETÚBAL E SESIMBRA

POPULAÇÃO Pop Res (N.º Hab por Freg)



Dens Pop (Hab/Km2 em 2011)



LIMITES ADMINISTRATIVOS



Coordenadas: PT-TM06/ETRS 89
Elipsóide de referência: GRS80
Projeção: Transversa de Mercator

ESCALA (A3):
1:80.000

DATA DE ELABORAÇÃO:
DZEMBRO DE 2015

FONTE(S):
Data: 2015

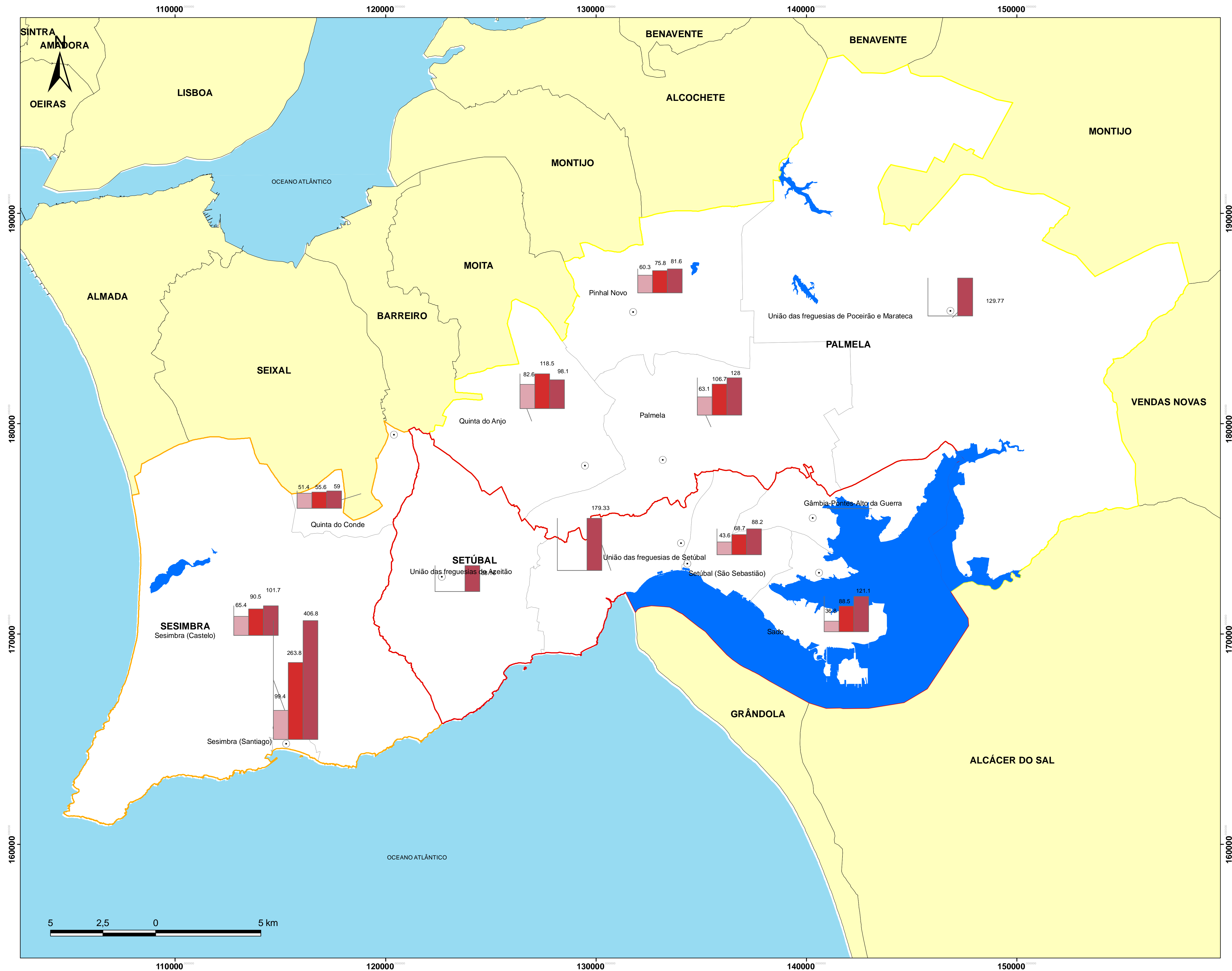
Fontes: IGP, DGT, GTFIA, INE

Elaborado por:

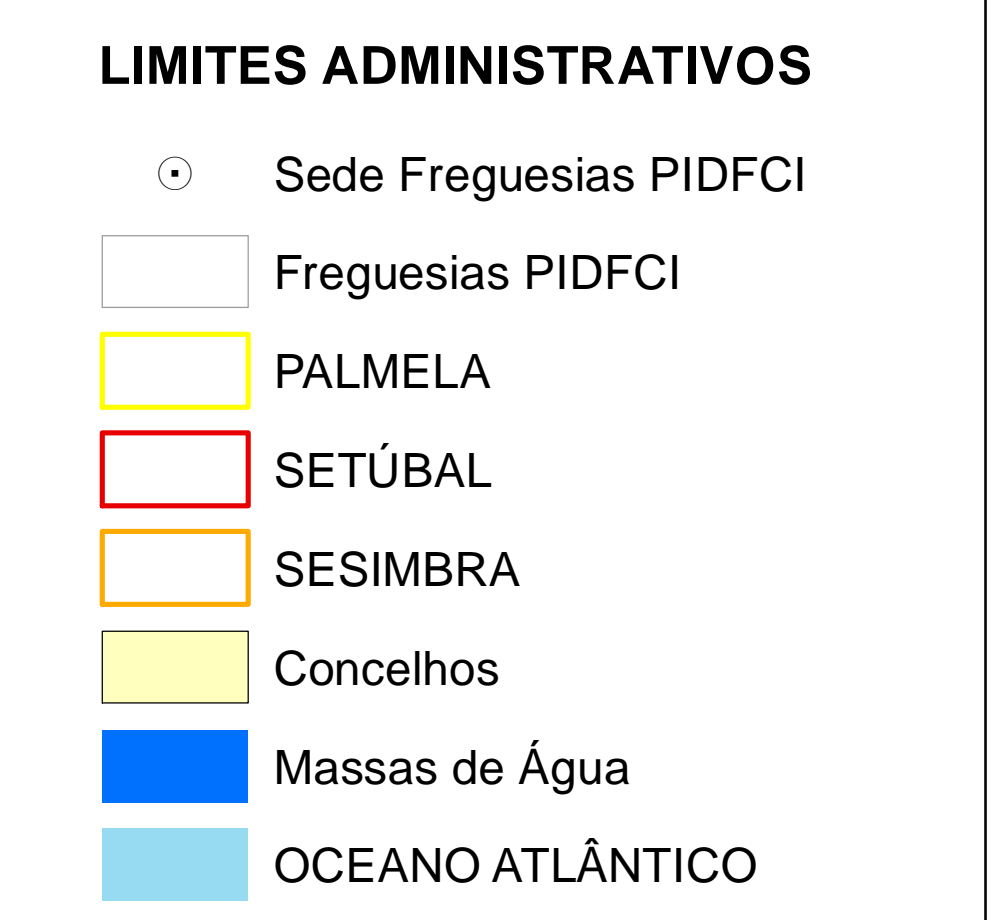
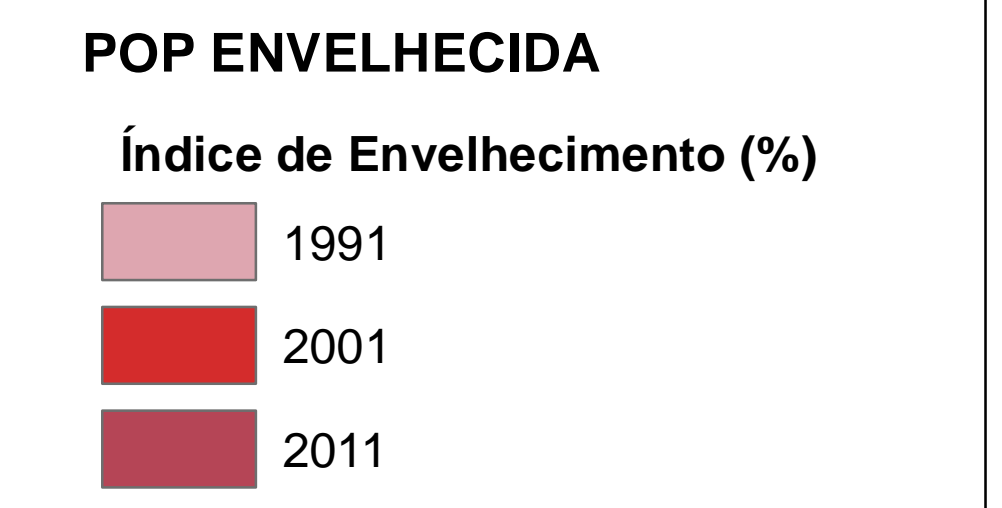


Consultores:





ÍNDICE DE ENVELHECIMENTO (1991/2001/2011) E SUA EVOLUÇÃO (1991-2011) DOS MUNICÍPIOS DE PALMELA, SETÚBAL E SESIMBRA



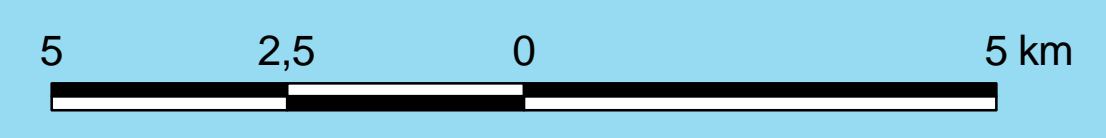
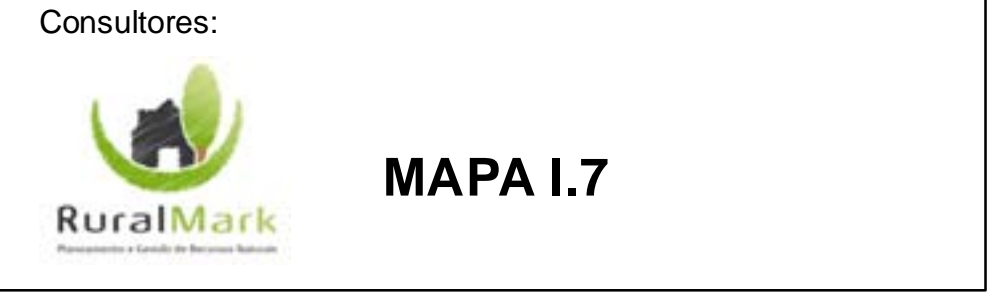
Coordenadas: PT-TM06/ETRS 89
 Elipsóide de referência: GRS80
 Projeção: Transversa de Mercator

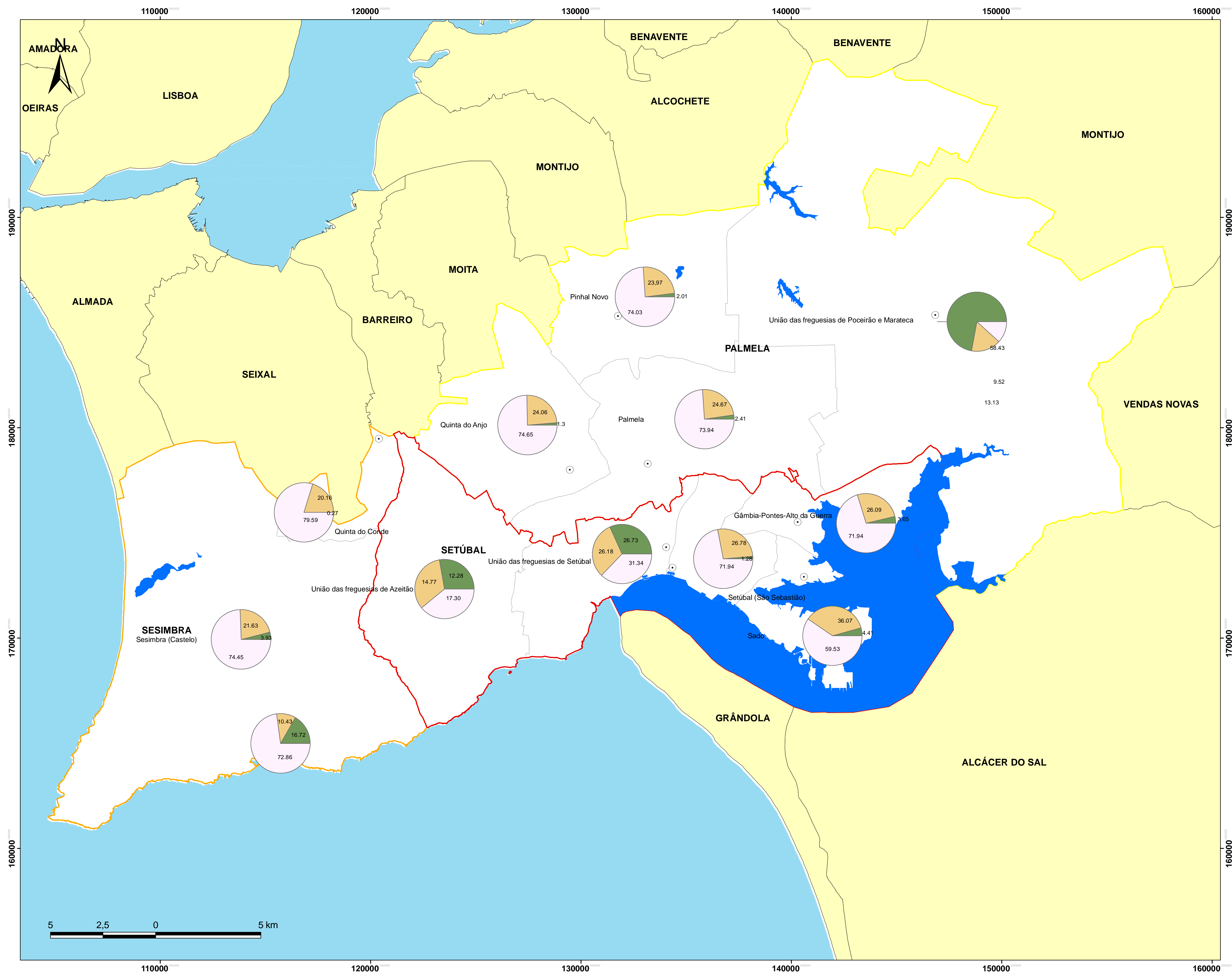
ESCALA (A3):
 1:80.000

DATA DE ELABORAÇÃO:
 DEZEMBRO DE 2015

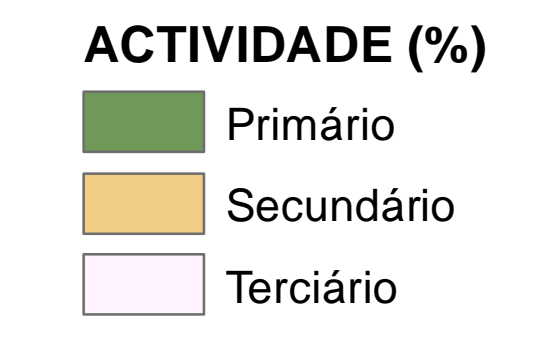
FONTE(S):
 Data: 2015

Fontes: IGP, DGT, GTFIA, INE





POPULAÇÃO POR SETOR DE ATIVIDADE (2011) DOS MUNICÍPIOS DE PALMELA, SETÚBAL E SESIMBRA



LIMITES ADMINISTRATIVOS

- Sede Freguesias PIDFCI
- Freguesias PIDFCI
- PALMELA
- SETÚBAL
- SESIMBRA
- Concelhos
- Massas de Água
- OCEANO ATLÂNTICO

Coordenadas: PT-TM06/ETRS 89
 Elipsóide de referência: GRS80
 Projeção: Transversa de Mercator

ESCALA (A3):
 1:80.000

DATA DE ELABORAÇÃO:
 DEZEMBRO DE 2015

FONTE(S):
 Data: 2015

Fontes: IGP, DGT, GTFIA, INE

Elaborado por:



Consultores:

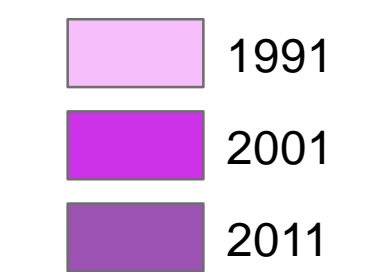


MAPA I.8

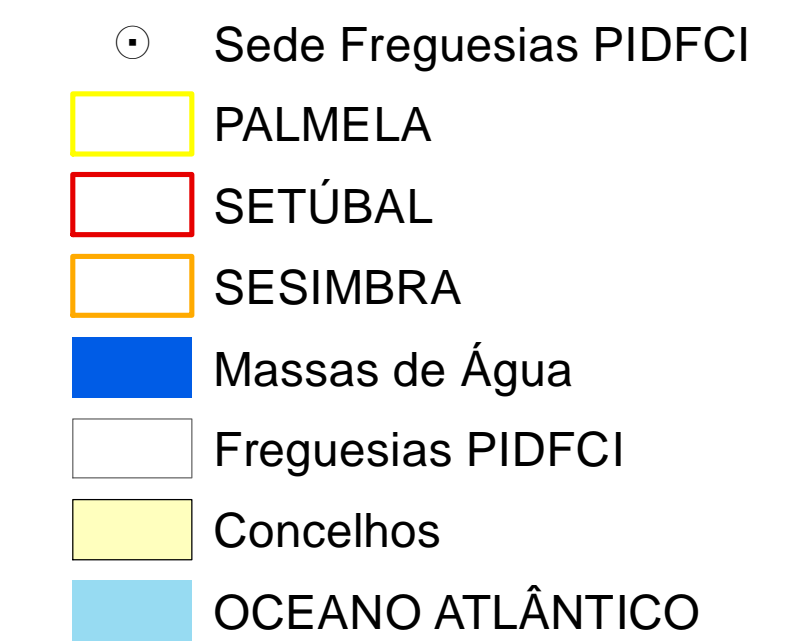
TAXA DE ANALFABETISMO (1991/2001/2011) DOS MUNICÍPIOS DE PALMELA, SETÚBAL E SESIMBRA

ANALFABETISMO

Taxa de Analfabetismo (%)



LIMITES ADMINISTRATIVOS



Coordenadas: PT-TM06/ETRS 89
Elipsóide de referência: GRS80
Projeção: Transversa de Mercator

ESCALA (A3):
1:80.000

DATA DE ELABORAÇÃO:
DEZEMBRO DE 2015

FONTE(S):
Data: 2015

Fontes: IGP, DGT, GTFIA, INE

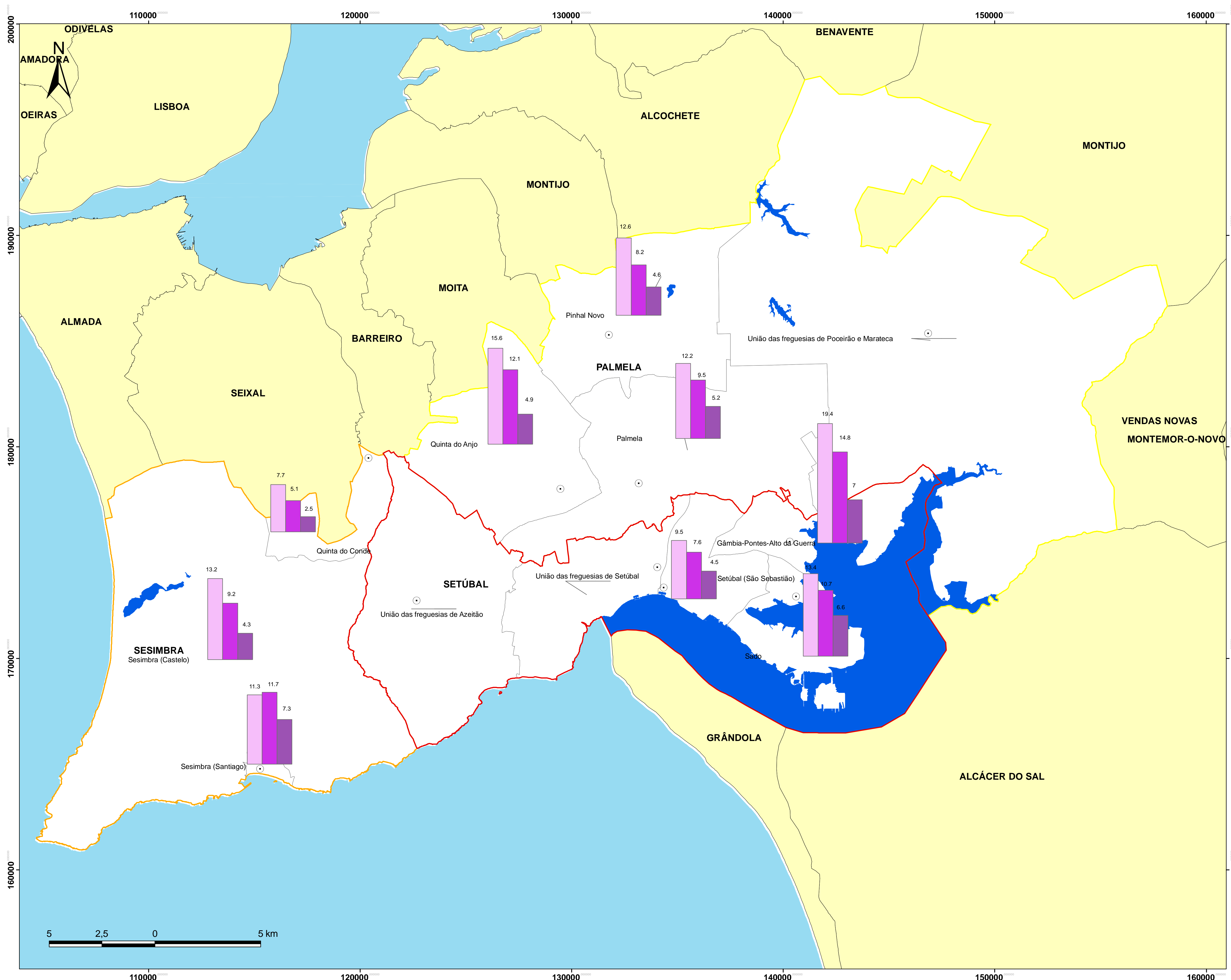
Elaborado por:

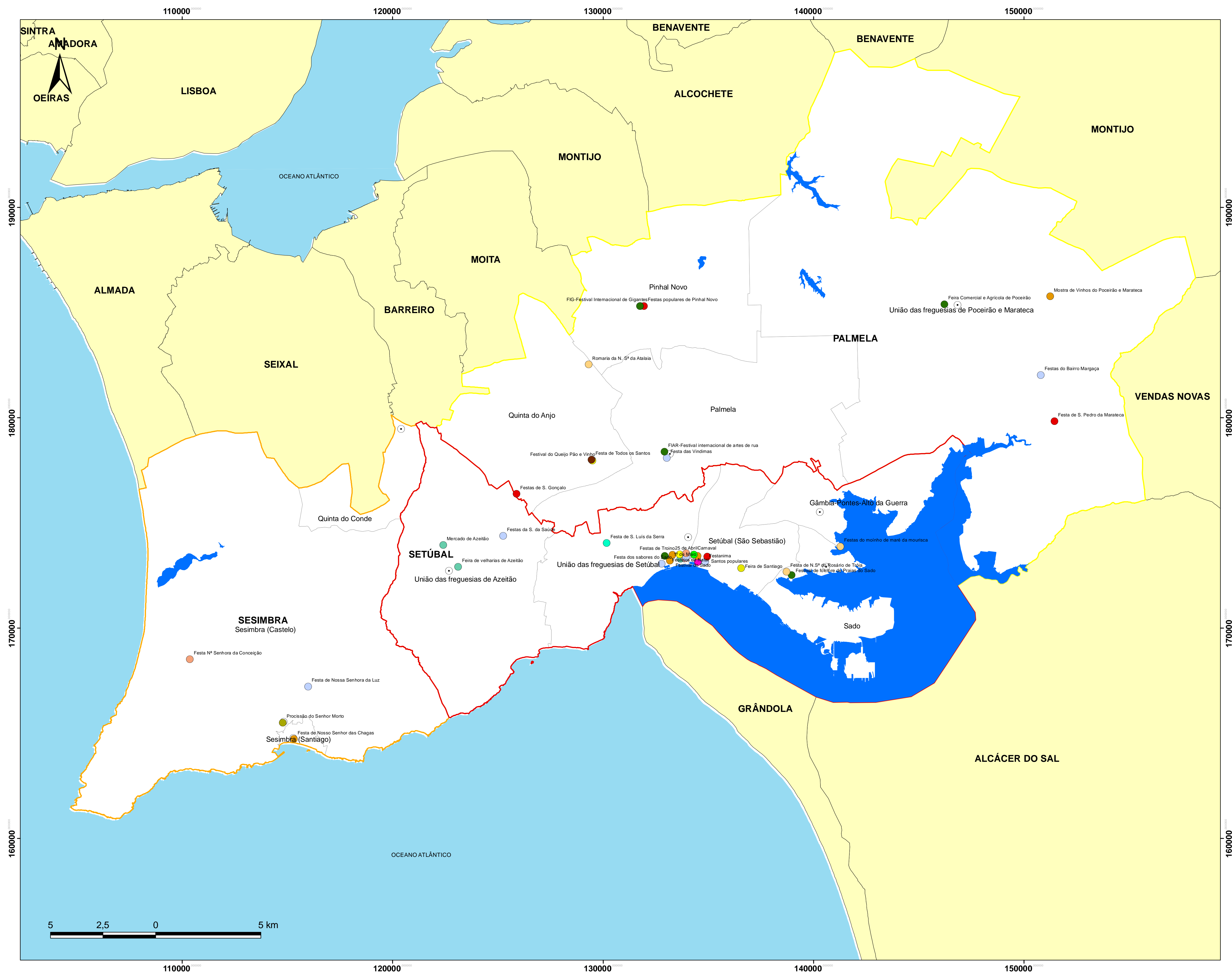


Consultores:



MAPA I.9





ROMARIAS E FESTAS DOS MUNICÍPIOS DE PALMELA, SETÚBAL E SESIMBRA

- FESTAS E ROMARIAS**
- Mês**
- Fevereiro-Março
 - Março-Abril
 - Abril
 - Abril-Maio
 - Maio
 - Junho
 - Julho
 - Julho-Agosto
 - Agosto
 - Agosto-Setembro
 - Setembro
 - Outubro-Novembro
 - Dezembro
 - Sexta Feira Santa
 - todos os meses

LIMITES ADMINISTRATIVOS

- Sede Freguesias PIDFCI**
- Sede Freguesias PIDFCI
- Freguesias PIDFCI**
- Freguesias PIDFCI
- Concelhos PIDFCI**
- PALMELA
 - SETÚBAL
 - SESIMBRA
- Concelhos**
- Concelhos
- Massas de Água**
- Massas de Água
 - OCEANO ATLÂNTICO

Coordenadas: PT-TM06/ETRS 89
 Elipsóide de referência: GRS80
 Projeção: Transversa de Mercator

ESCALA (A3):
 1:80.000

DATA DE ELABORAÇÃO:
 DEZEMBRO DE 2015

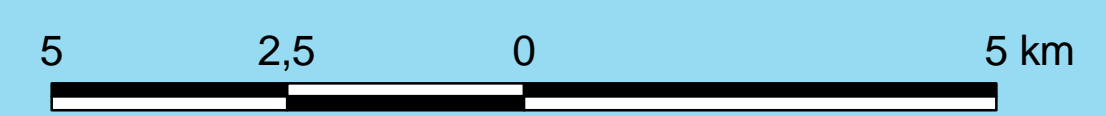
FONTE(S):
 Data: 2015

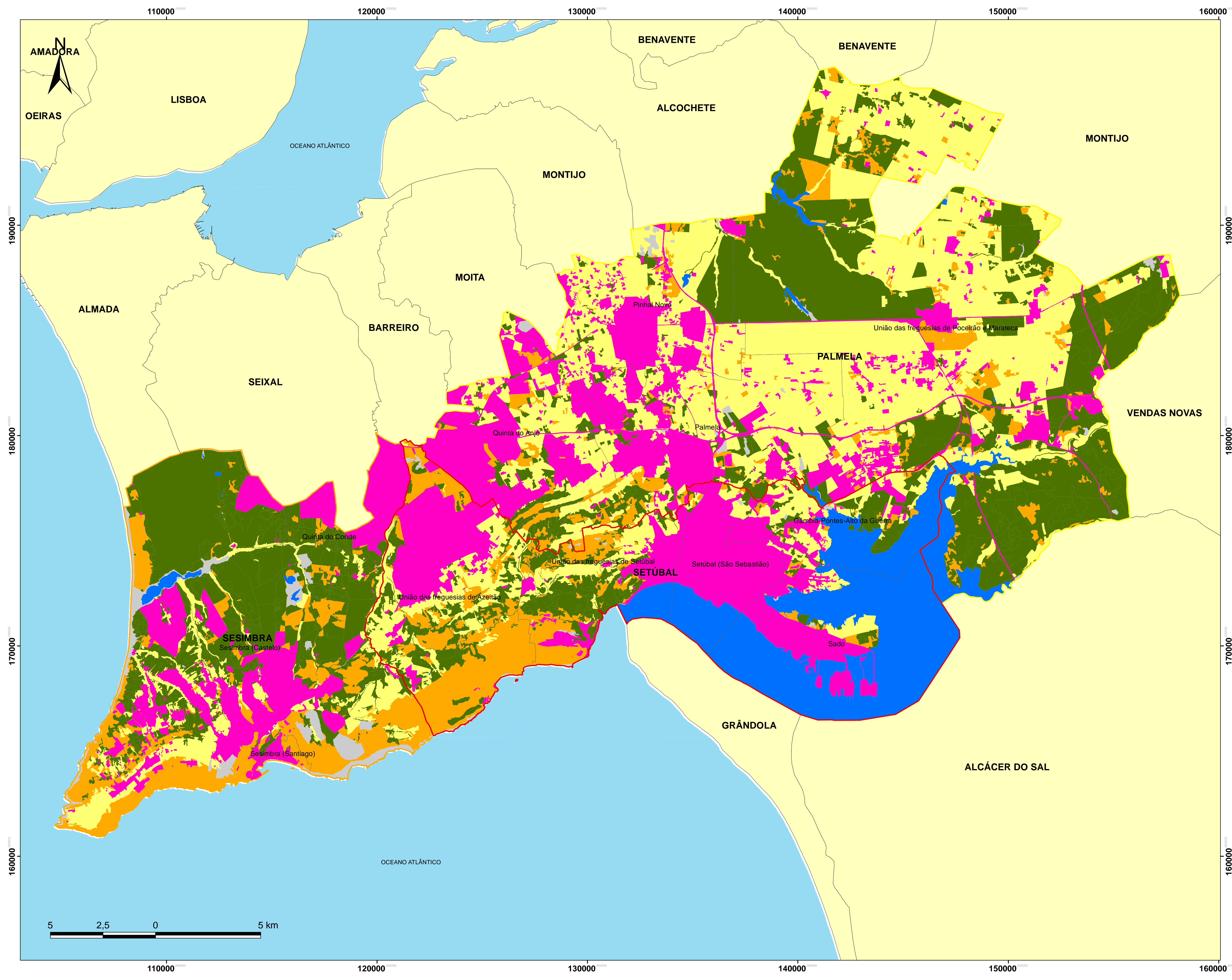
Fontes: IGP, DGT, GTFIA

Elaborado por:

Consultores:

MAPA I.10





USO/ OCUPAÇÃO DO SOLO DOS MUNICÍPIOS DE PALMELA, SETÚBAL E SESIMBRA

OCUPAÇÃO DO SOLO

- Agricultura
- Floresta
- Mato e Pastagem
- Águas Interiores
- Urbano
- Improdutivo

LIMITES ADMINISTRATIVOS

- PALMELA
- SETÚBAL
- SESIMBRA
- Freguesias PIDFCI
- Sede Freguesias PIDFCI
- Concelhos
- OCEANO ATLÂNTICO

Coordenadas: PT-TM06/ETRS 89
 Elipsóide de referência: GRS80
 Projeção: Transversa de Mercator

ESCALA (A3):
 1:80.000

DATA DE ELABORAÇÃO:
 OUTUBRO DE 2018

FONTE(S):
 Data: 2015, 2018

Fontes: IGP, DGT, GTFIA

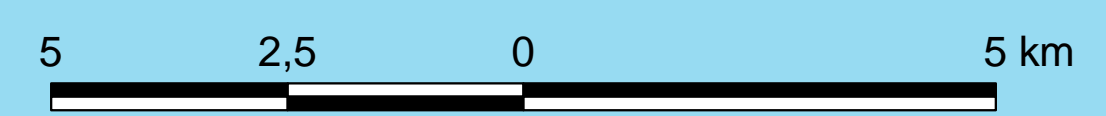
Elaborado por:

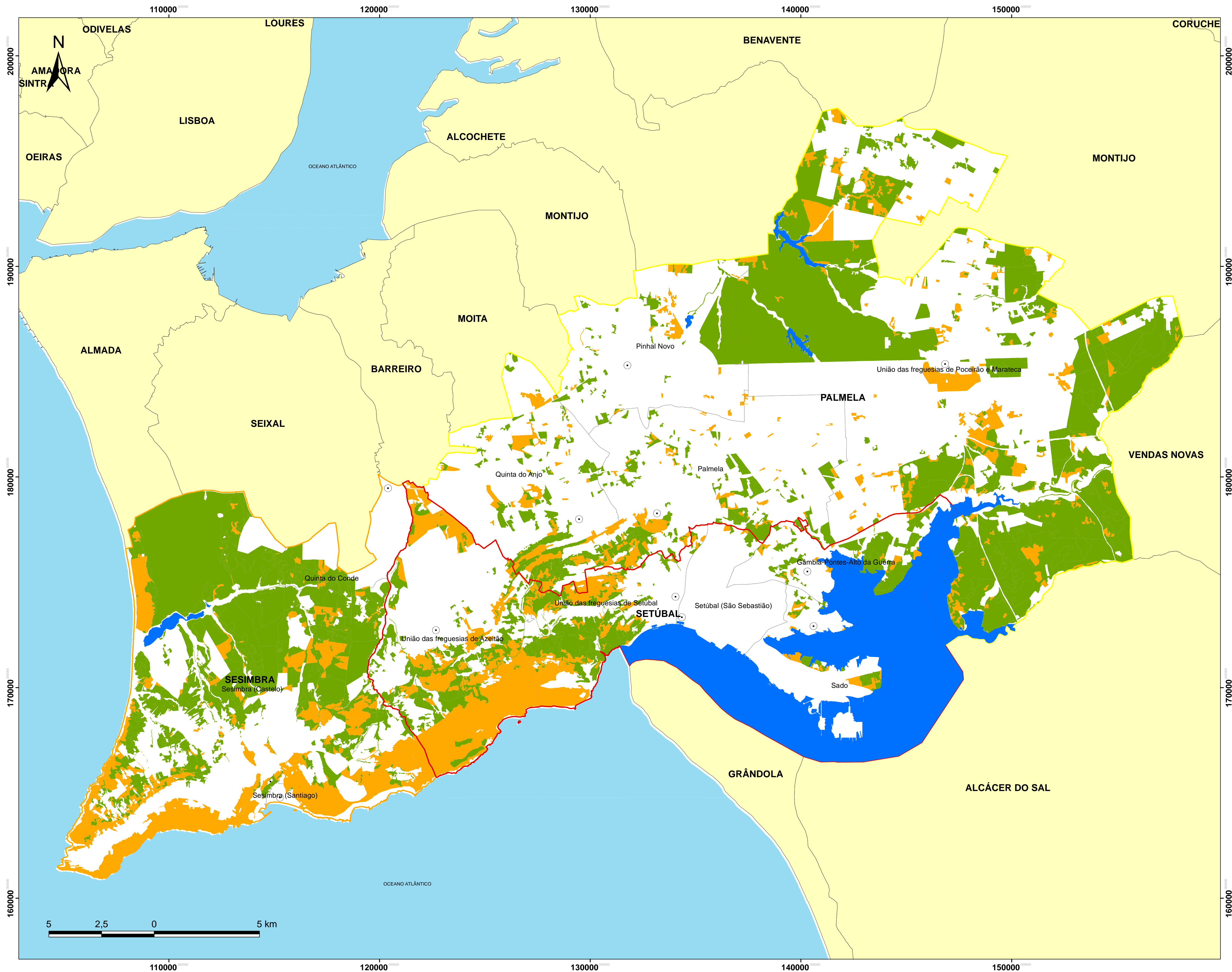


Consultores:



MAPA I.11





ESPAÇOS FLORESTAIS DO MUNICÍPIOS DE PALMELA, SETÚBAL E SESIMBRA

ESPAÇOS FLORESTAIS

- Floresta
- Mato e Pastagem

LIMITES ADMINISTRATIVOS

Sede Freguesias PIDFCI

- Sede Freguesias PIDFCI

Concelhos PIDFCI

- PALMELA
- SETÚBAL
- SESIMBRA

Freguesias PIDFCI

- Freguesias PIDFCI

Massas de Água

- Massas de Água

Concelhos

- Concelhos
- OCEANO ATLÂNTICO

Coordenadas: PT-TM06/ETRS 89
 Elipsóide de referência: GRS80
 Projeção: Transversa de Mercator

ESCALA (A3):

1:80.000

DATA DE ELABORAÇÃO:

OUTUBRO DE 2018

FONTE(S):

Data: 2015, 2018

Fontes: IGP, DGT, GTFIA

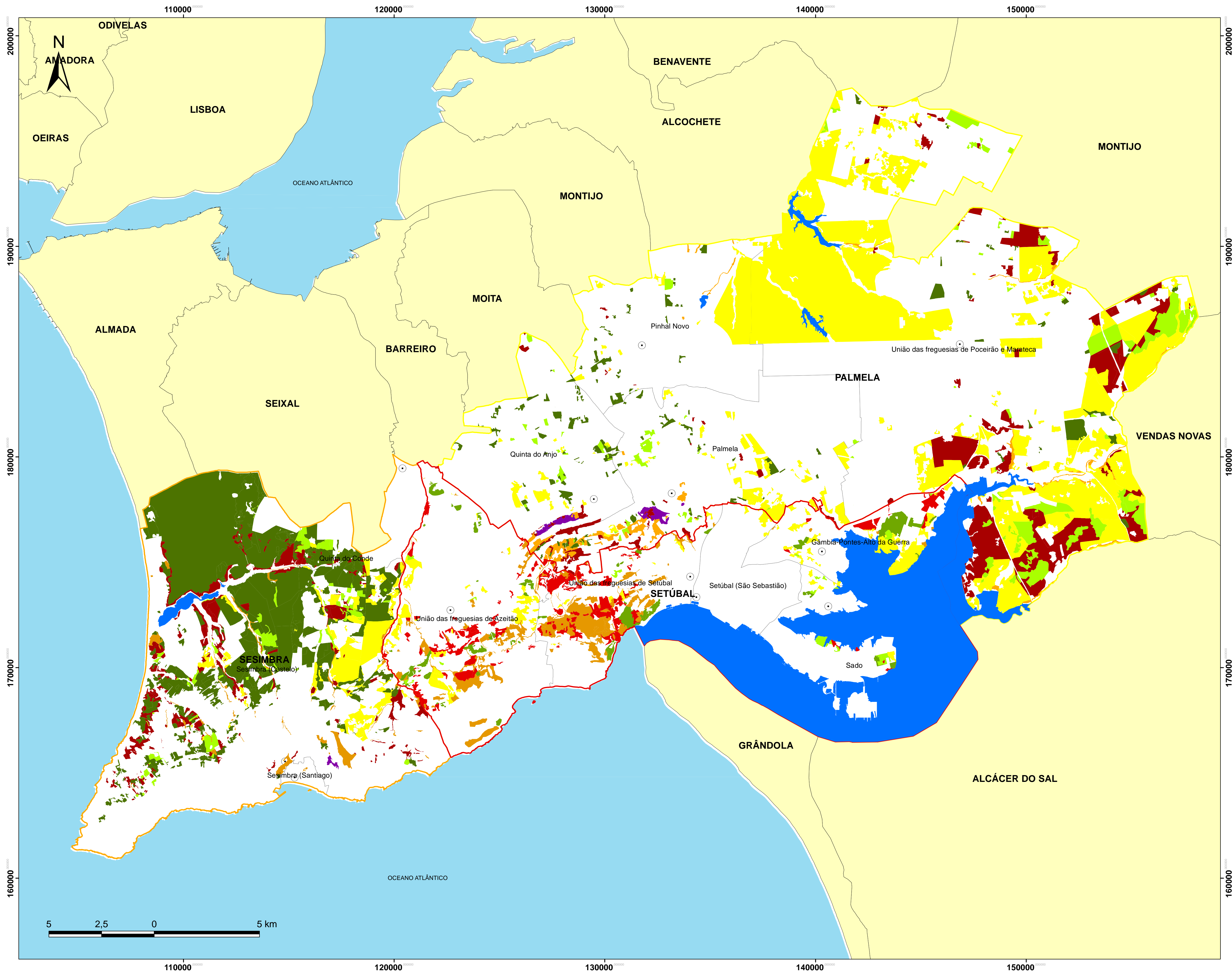
Elaborado por:



Consultores:



MAPA I.12



POVOAMENTOS FLORESTAIS DOS MUNICÍPIOS DE PALMELA, SETÚBAL E SESIMBRA

POVOAMENTO FLORESTAL

- Eucalipto
- Outras Folhosas
- Outras Resinosas
- Pinheiro Bravo
- Pinheiro Manso
- Sobreiro

LIMITES ADMINISTRATIVOS

- Sede Freguesias PIDFCI
- PALMELA
- SETÚBAL
- SESIMBRA
- Freguesias PIDFCI
- Massas de Água
- Concelhos
- OCEANO ATLÁNTICO

Coordenadas: PT-TM06/ETRS 89
 Elipsóide de referência: GRS80
 Projeção: Transversa de Mercator

ESCALA (A3):
 1:80.000

DATA DE ELABORAÇÃO:
 OUTUBRO DE 2018

FONTE(S):
 Data: 2015, 2018

Fontes: IGP, DGT, GTFIA

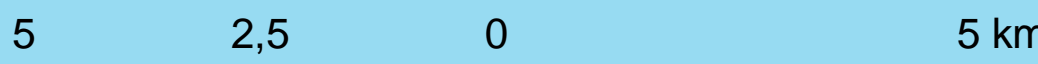
Elaborado por:

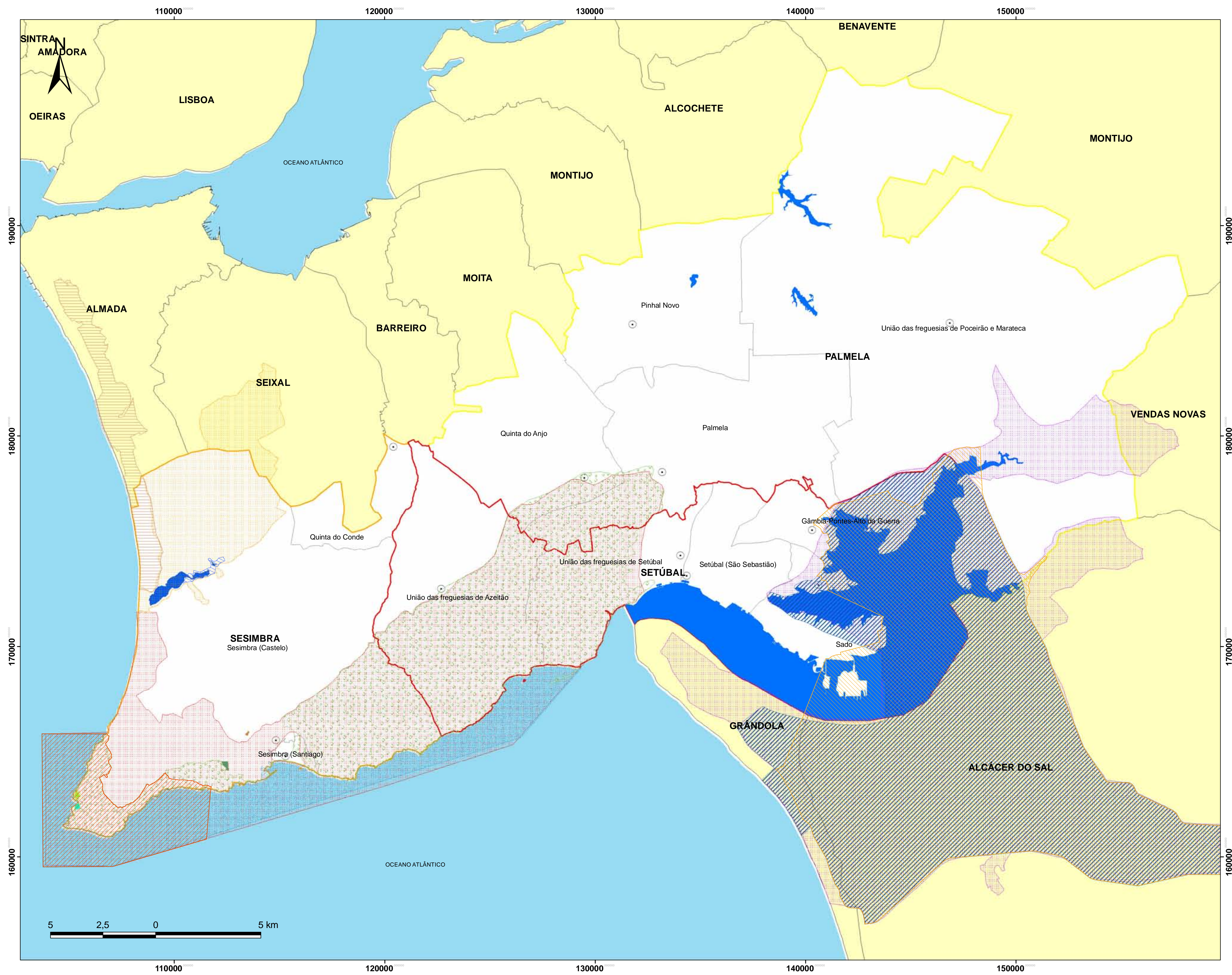


Consultores:



MAPA I.13





ÁREA PROTEGIDA E REDE NATURA 2000 (ZPE e SIC) DOS MUNICÍPIOS DE PALMELA, SETÚBAL E SESIMBRA

ZONAS DE PROTEÇÃO ESPECIAL (ZPE)

- Cabo Espichel
- Lagoa Pequena
- Estuário do Sado

SÍTIOS DE IMPORTÂNCIA COMUNITÁRIA (SIC)

- Arrábida/Espichel
- Estuário do Sado
- Fernão Ferro/Lagoa de Albufeira

ÁREA PROTEGIDA

- Arrabida
- Arrabida (area marítima)
- Arriba Fossil da Costa da Caparica
- Estuário do Sado
- Gruta do Zambujal
- Lagosteiros
- Pedra da Mua
- Pedreira do Avelino

LIMITES ADMINISTRATIVOS

- Sede Freguesias PIDFCI
- Massas de Água
- PALMELA
- SETÚBAL
- SESIMBRA
- Freguesias PIDFCI
- Concelhos
- OCEANO ATLÂNTICO

Coordenadas: PT-TM06/ETRS 89
 Elipsóide de referência: GRS80
 Projeção: Transversa de Mercator

ESCALA (A3):
 1:80.000

DATA DE ELABORAÇÃO:
 DEZEMBRO DE 2015

FONTE(S):
 Data: 2015

Fontes: IGP, DGT, GTFIA, ICNF

Elaborado por:



Consultores:





INSTRUMENTOS DE PLANEAMENTO FLORESTAL DOS MUNICÍPIOS DE PALMELA, SETÚBAL E SESIMBRA

PLANOS DE GESTÃO FLORESTAL (PGF)

PGF da Mata Nacional dos Medos e das Dunas de Albufeira

REGIME FLORESTAL

- Mata Nacional da Serra da Arrabida
- Mata Nacional das Dunas de Albufeira
- Mata Nacional dos Medos
- Perímetro Florestal da Mata da Amieira

LIMITES ADMINISTRATIVOS

- Sede Freguesias PIDFCI**
 - Sede Freguesias PIDFCI
- Massas de Água**
 - Massas de Água
- Concelhos PIDFCI**
 - PALMELA
 - SETÚBAL
 - SESIMBRA
- Freguesias PIDFCI**
 - Freguesias PIDFCI
- Concelhos**
 - Concelhos
 - OCEANO ATLÂNTICO

Coordenadas: PT-TM06/ETRS 89
 Elipsóide de referência: GRS80
 Projeção: Transversa de Mercator

ESCALA (A3):
 1:80.000

DATA DE ELABORAÇÃO:
 DEZEMBRO DE 2015

FONTE(S):
 Data: 2015

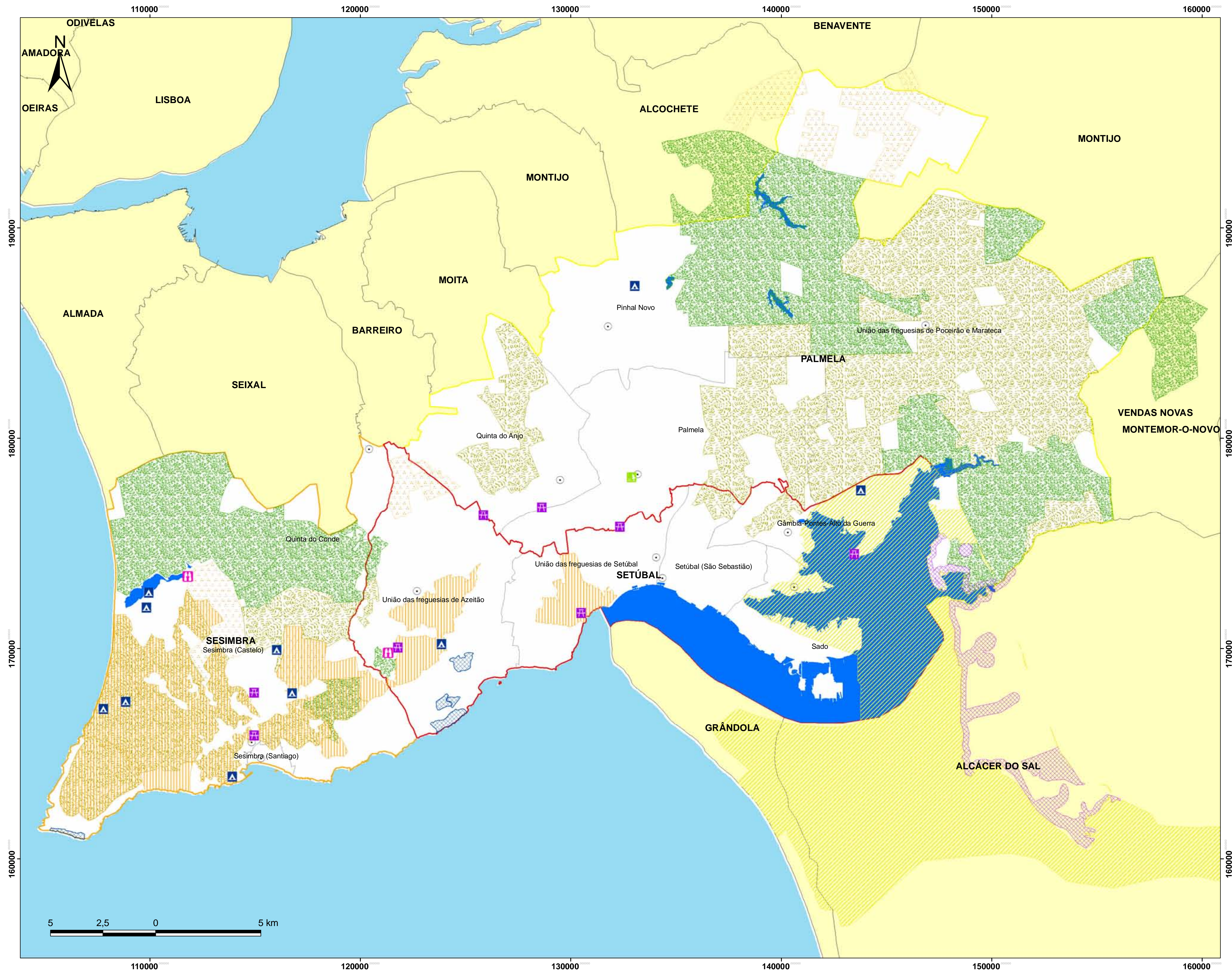
Fontes: IGP, DGT, GTFIA

Elaborado por:



Consultores:





EQUIPAMENTOS FLORESTAIS DE RECREIO, ZONAS DE CAÇA E DE PESCA DOS MUNICÍPIOS DE PALMELA, SETÚBAL E SESIMBRA

EQUIPAMENTOS DE RECREIO

- Circuito de manutenção
- Centro de observação e interpretação da natureza
- Parque de campismo
- Parque florestal
- Parque de merendas
- Zonas de Protecção Total

ZONAS CAÇA E PESCA

- Concessão de Pesca
- Zonas de Protecção Total
- Zona Interdição Caça PNA
- Zona Interdição Caça RNES (Portaria 921/93)
- Zona Interdição Caça RNES (Portaria 957/89)
- ZCA
- ZCM
- ZCT

LIMITES ADMINISTRATIVOS

- Sede Freguesias PIDFCI
- Massas de Água
- PALMELA
- SETÚBAL
- SESIMBRA
- Freguesias PIDFCI
- Concelhos
- OCEANO ATLÂNTICO

Coordenadas: PT-TM06/ETRS 89
 Elipsóide de referência: GRS80
 Projeção: Transversa de Mercator





ESCALA (A3):
1:80.000

DATA DE ELABORAÇÃO:
DEZEMBRO DE 2015


FONTE(S):
Data: 2015

Fontes: IGP, DGT, GTFIA, ICNF

Elaborado por:

Consultores:



MAPA I.16



ÁREAS ARDIDAS (2005 - 2014) MUNICÍPIOS DE PALMELA, SETÚBAL E SESIMBRA

- ÁREA ARDIDA**
- 2014
 - 2013
 - 2012
 - 2011
 - 2010
 - 2009
 - 2008
 - 2007
 - 2006
 - 2005

- LIMITES ADMINISTRATIVOS**
- Sede Freguesias PIDFCI
 - Freguesias PIDFCI
 - PALMELA
 - SETÚBAL
 - SESIMBRA
 - Concelhos
 - Massas de Água
 - OCEANO ATLÂNTICO

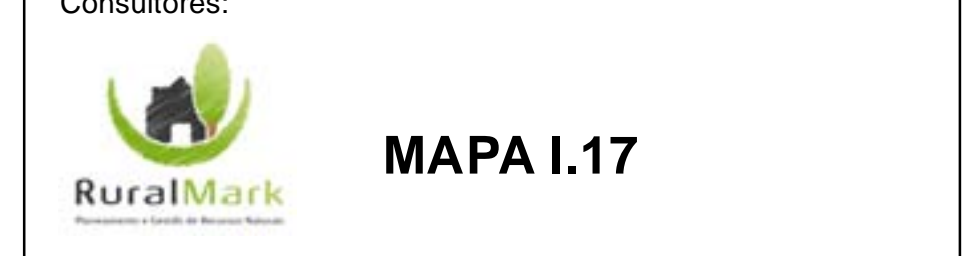
Coordenadas: PT-TM06/ETRS 89
Elipsóide de referência: GRS80
Projeção: Transversa de Mercator

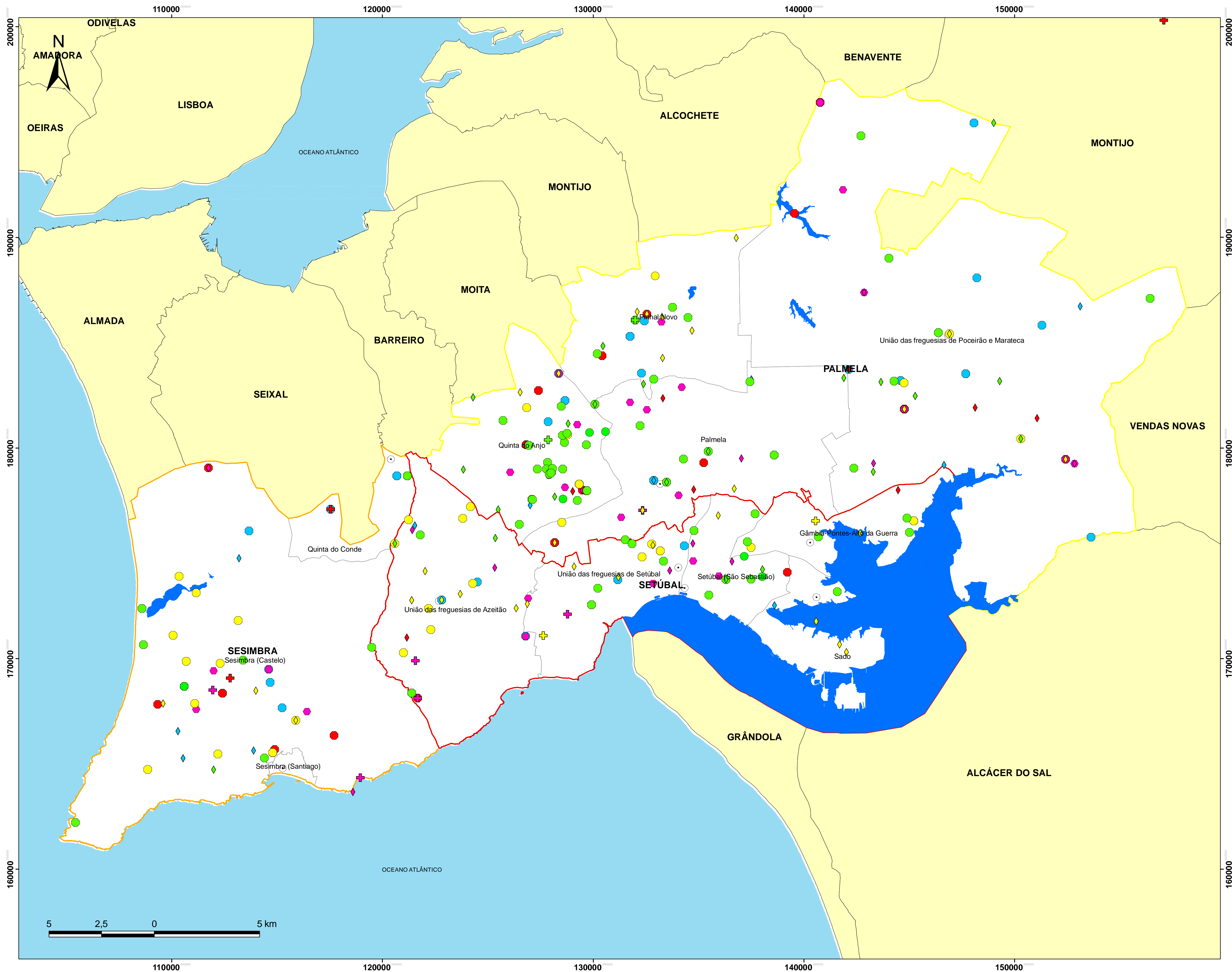
ESCALA (A3):
1:80.000

DATA DE ELABORAÇÃO:
DEZEMBRO DE 2015

FONTE(S):
Data: 2015

Fontes: IGP, DGT, GTFIA, ICNF





PONTOS PROVÁVEIS DE INÍCIO (2009-2013) E CAUSAS DOS INCÊNDIOS DOS MUNICÍPIOS DE PALMELA, SETÚBAL E SESIMBRA

PONTOS DE INÍCIO

- 2013
- 2012
- 2011
- 2010
- 2009

CAUSAS

- Reacendimento
- ⊕ Intencional
- Desconhecida
- ◇ Negligente

LIMITES ADMINISTRATIVOS

- Sede Freguesias PIDFCI
- Massas de Água
- PALMELA
- SETÚBAL
- SESIMBRA
- Freguesias PIDFCI
- Concelhos
- OCEANO ATLÂNTICO

Coordenadas: PT-TM06/ETRS 89
 Elipsóide de referência: GRS80
 Projeção: Transversa de Mercator

ESCALA (A3):
 1:80.000

DATA DE ELABORAÇÃO:
 DEZEMBRO DE 2015

FONTE(S):
 Data: 2015

Fontes: IGP, DGT, GTFIA, ICNF

Elaborado por:



Consultores:



MAPA I.18



ÁREAS ARDIDAS DOS GRANDES INCÊNDIOS (2005 - 2014) DOS MUNICÍPIOS DE PALMELA, SETÚBAL E SESIMBRA

ÁREA ARDIDA >100ha

- 2005
- 2006
- 2007
- 2008
- 2009
- 2010
- 2011
- 2012
- 2013
- 2014

LIMITES ADMINISTRATIVOS

- Sede Freguesias PIDFCI
- Massas de Água
- PALMELA
- SETÚBAL
- SESIMBRA
- Freguesias PIDFCI
- Concelhos
- OCEANO ATLÂNTICO

Coordenadas: PT-TM06/ETRS 89
 Elipsóide de referência: GRS80
 Projeção: Transversa de Mercator

ESCALA (A3):
 1:80.000

DATA DE ELABORAÇÃO:
 DEZEMBRO DE 2015

Data: 2015
FONTE(S):
 Fontes: IGP, DGT, GTFIA, ICNF

Elaborado por:



Consultores:



MAPA I.19